



Pars à la découverte de Batz-sur-Mer!

Suis-moi et explore la ville et ses secrets ...



Pour plus d'informations, n'hésite pas à te rendre à l'Office de tourisme où nous répondrons à toutes tes questions!



www.ot-batzsurmer.fr

Office de tourisme
25 rue de la Plage / 44740 Batz-sur-Mer
Tél : +33 (0)2 40 23 92 36
office.tourisme@mairie-batzsurmer.fr

Coordonnées GPS
• N 47° 16' 38"
• W 2° 28' 50"



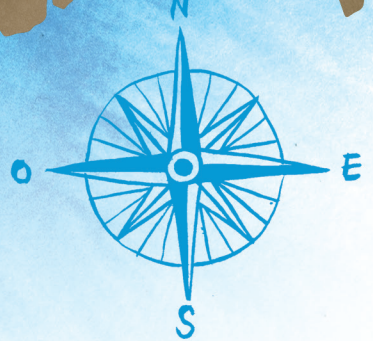
- D** Départ
- A** Arrivée
- P** Parking
- M** Hôtel de Ville
- OT** Office de tourisme

- ### Éléments naturels
- 1** Port - plage
 - 2** Plage
 - 3** Côte sauvage
 - 4** Marais salants
 - 5** Sentier des douaniers

- ### Patrimoine
- 1** Moulin de la Falaise
 - 2** Moulin de la Meunière
 - 3** Église Saint-Guénolé et sa tour
 - 4** Chapelle du Mûrier
 - 5** La « Cathédrale »
 - 6** Musée intercommunal des Marais Salants
 - 7** Pigeonnier
 - 8** Menhir
 - 9** Chapelle Saint-Marc de Kervalet
 - 10** Musée du Grand Blockhaus

? Lexique

- **Venelles**: petite rues étroites, seulement accessibles aux piétons
- **Garnal**: nom breton désignant un cimetière
- **Calvaire**: monument composé d'une croix
- **Rhumatisme**: douleurs au niveau des articulations
- **Gède**: récipient de bois servant au transport du sel



Bonjour !

Bienvenue à Batz-sur-Mer. Je te propose de découvrir avec moi cette Petite Cité de Caractère située entre l'Océan Atlantique et les marais salants à travers son patrimoine exceptionnel !

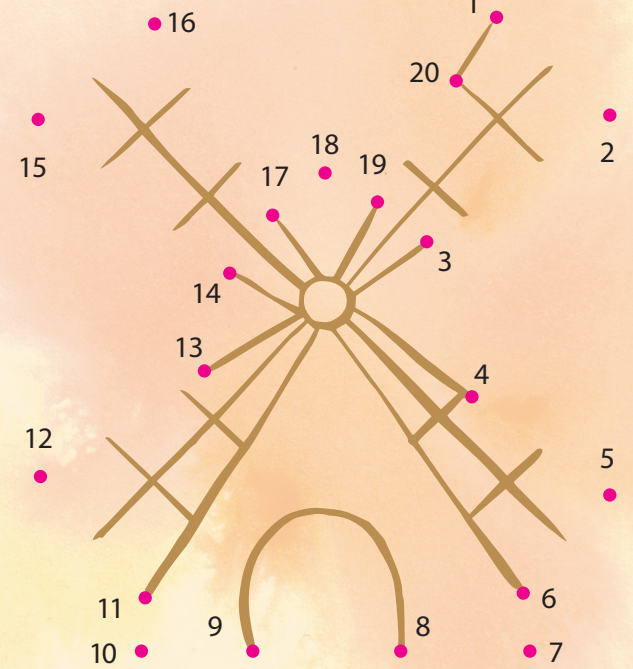
Suis-moi !

1 La dune de la Falaise

Nous commençons notre quête à la recherche d'un monument qui fonctionne à l'aide du vent. Il s'agit d'un outil à vent datant du XV^e siècle, le Moulin de la Falaise.

Que moule le meunier dans le Moulin de la Falaise ?

- A. Du grain
- B. De l'eau
- C. Du sable



Relie les points pour savoir quelle partie du Moulin permet aux meules de tourner.

Réponse : A / Les ailes

2 La Chapelle du Mûrier

Dirige-toi vers les vestiges de la chapelle Notre-Dame du Mûrier en direction du bourg de Batz. Construite au XV^e siècle, elle est érigée avec la pierre typique de la région.

Résous ce rébus pour découvrir son nom.



Réponse : Grant

Tous les monuments de la Bretagne au Nord de la Loire sont construits en granit, tout comme de nombreuses maisons du bourg et des villages de Batz-sur-Mer.

3 Le Calme Logis et la Place Honoré de Balzac

Marche vers la place Honoré de Balzac. Retrouve la plaque consacrée à ce célèbre écrivain qui a séjourné à plusieurs reprises ici. Il y retrouvait sa dulcinée Hélène de la Valette, patronne de la pension de famille-hôtel « Le Calme Logis ».

Tu as bien lu ? À ton avis, comment s'appelle le roman inspiré de ses moments passés ici ?

- ★ Le Corbeau et le renard
- ★ Le Petit chaperon rouge

Réponse : Béatrix



4 Le succès du sel

Comment appelle-t-on la personne qui récolte le sel ? Écris la bonne réponse.

- A. Le saulnier
- B. Le gabelou
- C. Le paludier

Réponse : B spots



Réponse : C / Le paludier

Beaucoup de maisons de Batz-sur-Mer affichent les années 1715 et 1716 au fronton des lucarnes, car à cette période, les paludiers font fortune, le muid de sel (entre 2,5 et 3 tonnes) atteint jusqu'à 15 fois le prix habituel.

QUELQUES DÉFINITIONS :

Le paludier est la personne qui récolte le sel à Batz-sur-Mer.

Le gabelou est un synonyme de douanier. Sous l'Ancien Régime, il s'agissait de la personne chargée de collecter l'impôt sur le sel, la « gabelle ». Aujourd'hui encore ce terme est utilisé pour désigner les douaniers.

Le saulnier, ou **saunier**, est l'appellation des récoltants de sel dans d'autres régions, comme la Vendée. Ce mot désigne aussi historiquement les récoltants de sel travaillant dans des sauneries, où ils obtenaient le sel en chauffant l'eau sur des feux de bois.



5

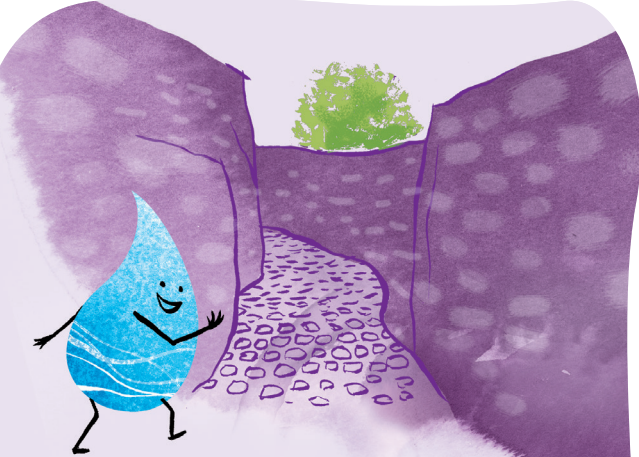
La Grande Rue

Dirige-toi vers la rue principale du bourg, la Grande Rue. Regarde toutes ces maisons à un ou deux étages. Ces maisons de commerçants et de paludiers sont très anciennes, leurs dates de construction sont inscrites sur leurs façades.

Sauras-tu retrouver les numéros des maisons qui portent ces dates sur leur façade ?

1861 : N° _____ 1728 : N° _____ 1881 : N° _____

Réponse : 2 - 11 - 17



6 Les Venelles du Bourg

Poursuis ton chemin en direction de la venelle de la Grande Rue, située sur ta gauche. Appelées venelles, elles permettent de circuler à pied principalement ou en vélo ; grâce aux murs hauts, les habitants n'étaient pas dérangés dans leur jardin par le regard des passants.

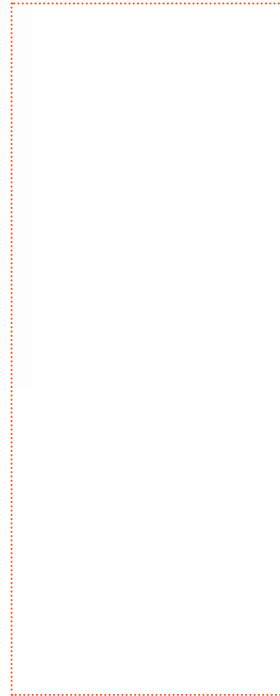
En soirée, compte le nombre de rais de lumière qu'on retrouve dans cette venelle ? Petit indice, regarde au sol !

Réponse : 8 spots

7 L'Église S^t-Guénolé et sa tour



Dessine-moi cette tour :



Une fois cette nouvelle énigme résolue, marche vers l'église S^t-Guénolé et arrête toi au pied de son clocher. Garde ton souffle et gravis ses 184 marches pour profiter du panorama exceptionnel des marais salants à l'île de Noirmoutier ...

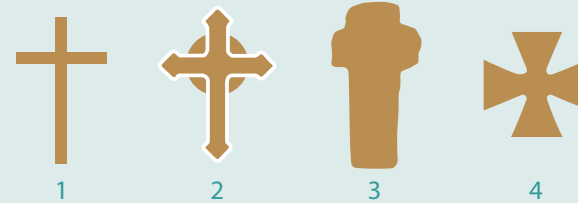


8

La Croix des douleurs

Dos à l'église, descends la rue du Général de Gaulle jusqu'aux n° 22 et 24. Tu y découvriras une curieuse croix de granit. Avec ses bras très courts, elle a été taillée dans un menhir. Selon la légende, cette croix possède le pouvoir magique de soulager les douleurs si l'on frotte l'endroit qui nous fait mal.

Retrouve parmi toutes ces ombres laquelle appartient à la croix des douleurs ? Entoure la bonne réponse.

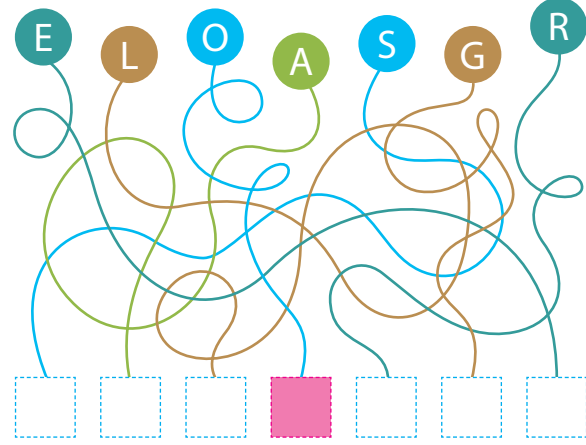


Réponse : 3

9 La Cathédrale de sel

Descends tout en bas de la rue pour retrouver et observer l'imposant bâtiment situé un peu plus bas sur ta gauche. C'est dans ce bâtiment qu'après leurs récoltes, les paludiers stockent leur sel avant de le mettre en vente.

Ce bâtiment porte un nom : suis les lignes et reporte les lettres dans les cases vides pour le trouver.



Réponse : Salorge

10 La Porterresse

Suis la direction du Musée des Marais Salants. Au bout de la place Adèle Pichon, sur le mur sont représentés par une fresque gravée, les marais salants. Une œuvre d'art du sculpteur batzien, Jean Fréour, trône devant la fresque. Il s'agit de la célèbre « porteresse de sel », un hommage aux femmes paludières qui portaient autrefois jusqu'à 30 kg de sel sur leur tête dans un grand récipient en bois.

Cet outil en bois porte un nom. Pour le trouver, déchiffre le code en t'aidant de l'exemple ci-dessous :

LE | PALUDIER | ENTREPOSE
◇ Δ * □ ◇ ◊ » Δ ~ | Δ « Ô ~ Δ * ÷ ∞ Δ

SON | SEL | DANS | UN
∞ ÷ « ∞ Δ ◊ | • □ « ∞ ◊ «

MAGASIN | À | SEL
= □ # □ ∞ « | □ ∞ Δ ◊



Ce que tu dois retrouver :

◇ « Δ # Δ • Δ

Réponse : Une gède

Il est temps de repartir... Traverse le passage pour piétons pour descendre la rue de Kerbouchard sur quelques mètres puis tourne à droite dans l'impasse de la Motte. Au bout de l'impasse, prends la rue de la Croix de la Paix puis à gauche, la rue de Trémondais.

11 Le Pigeonnier de Trémondais

Au bout de la rue de Trémondais, te voilà arrivé ! Sur ta gauche, tu aperçois des magasins à sel et leurs contreforts et tu découvres le spectacle infini des marais salants. Continue ton chemin à droite sur la route de la Pigeonnière jusqu'à apercevoir sur ta droite un chemin. Il te mènera dans un champ dans lequel se trouve un pigeonnier. Datant du XVII^e siècle et signe de richesse, il permettait à son propriétaire d'élever des pigeons.

Aide le pigeon à retrouver son pigeonnier !



Après avoir bien observé ce pigeonnier, reprends la rue de la Pigeonnière par la droite et traverse la rue du 19 mars 1962 par le passage pour piétons.

12 Le chemin de la Meunière

Un sentier, presque dissimulé par les feuillages d'arbres, t'amène à présent dans la visite de Batz-sur-Mer, côté campagne ...

Pour le plaisir, écris ou dessine ce que tu observes dans ce nouveau paysage !



La coupure verte est le nom donné à cet espace côté campagne, un espace naturel sensible avec des productions locales, des chevaux, des ânes, des moutons, des jachères fleuries ...

Continue sur le chemin à travers les fougères jusqu'au Moulin de la Meunière, arrête-toi au niveau du moulin et tu découvriras sur ta gauche un étang qui autrefois était une carrière de pierres. Poursuis ton chemin en longeant les habitations du Chemin de la Meunière jusqu'au stop où tu tourneras à gauche puis prendras le chemin de Cancornet jusqu'au sentier côtier.

Respire ce bon air iodé et tends l'oreille au bruit des vagues ... Te voici dans la visite, côté Océan ! Longe le sentier côtier jusqu'au port Saint-Michel.

13 Le Port S^t-Michel

La pierre qui se dresse devant toi est appelée Pierre Longue. La légende raconte qu'un enfant ou un paludier aurait dérobé un trésor caché autrefois dans une grotte non loin de là.

La Pierre Longue porte aussi un autre nom, résous la charade pour le découvrir :

- Mon premier est le joli mois du muguet.
- Les oiseaux pondent leurs œufs dans le deuxième.
- Mon troisième est la 18^e lettre de l'alphabet.
- Mon tout est une pierre dressée verticalement.

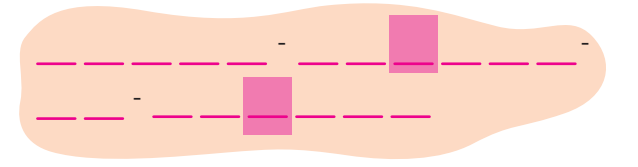


Réponse : Menhir

14 Les Villas Balnéaires

Maintenant que tu as retrouvé l'autre nom de la Pierre Longue, place-toi dos à la mer et observe les villas. Certaines d'entre elles ont été construites au XIX^e siècle, lorsque le tourisme balnéaire s'est développé en France. Remonte la rue de la Plage jusqu'au carrefour avec la rue de l'Atlantique. Regarde la belle demeure sur ta gauche. Il s'agit de la première construction balnéaire de Batz-sur-Mer. Elle fut érigée par Célestin Pavéc, un juriste originaire de Savenay.

L'architecte a inscrit le nom de la villa. Sauras-tu le retrouver ?



Réponse : Saint-Michel-du-Rocher

15 La Fontaine des Tamaris

Si tu es monté à la tour, tu as pu te rendre compte que Batz-sur-Mer est entourée d'eaux, entre l'Océan et les marais salants ... L'eau est une ressource importante, il faut la préserver ! Elle coule aussi de sources ... Cherchons maintenant la rue des Tamaris où l'une des nombreuses fontaines de Batz-sur-Mer se trouve encore.

Pour finir, quel est le plus haut point de vue de la Presqu'île de Guérande ? Reporte ci-contre les lettres qui apparaissent dans les encadrés rouges dans le bon ordre.



Réponse : Clocher

La pluie s'écoule directement à la mer avec les déchets (mégots, papiers, déjections ...) laissés par terre plutôt que déposés dans une poubelle. Ensemble, préservons notre lieu de baignade et le lieu de vie des espèces qui vivent dans l'océan.



Merci pour cette balade ! A bientôt !